

A stylized graphic of flames in shades of yellow, orange, and red, positioned at the bottom left of the slide. The flames are layered, with yellow at the base and transitioning to orange and red at the tips.

Barbecue project

Mike Jansen MTD3A4

Inhoudsopgave

- De opdracht
- Randvoorwaarden
- Doelgroep en concurrentieonderzoek
- Ideefase
- Spuugmodellen en concept
- Prototype

De opdracht

In korte tijd een ontwerp van een BBQ maken en dit als werkend prototype realiseren door middel van:

- Analysefase
- Ideefase
- Conceptfase
- Realisatie
- Prototypebouw

Randvoorwaarden

- Voor 3 personen eten bereiden
- Barbecueën op kolen
- Moet voor minimaal 80% uit staal bestaan
- Handvaten mogen max. 50 graden worden
- De BBQ moet op de machines die bij Summa College Eindhoven sector techniek beschikbaar zijn, gemaakt kunnen worden
- De BBQ mag geen gevaarlijke situaties veroorzaken bij gebruik

Doelgroep en concurrentie onderzoek



Op internet ben ik gaan zoeken naar BBQ's met wielen er onder. Veel van de BBQ's hebben twee wielen en dan ooit nog wel 2 kleine zwenkwieltjes er bij, wanneer de BBQ zwaarder en groter wordt.

Vaak kom ik cilindrische BBQ's tegen die:

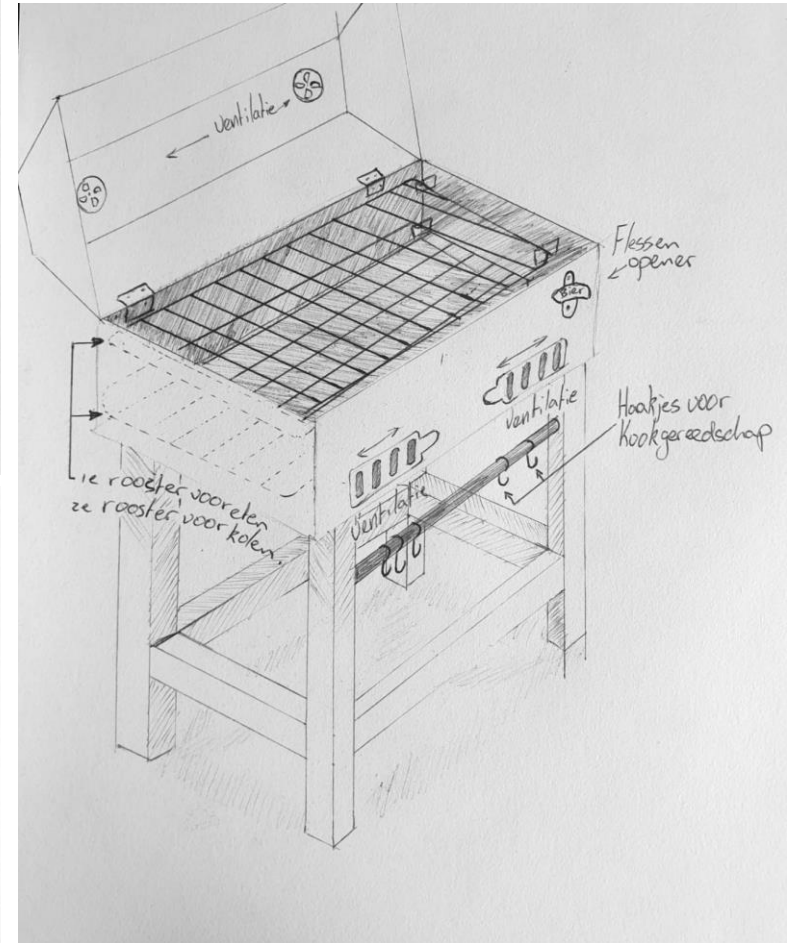
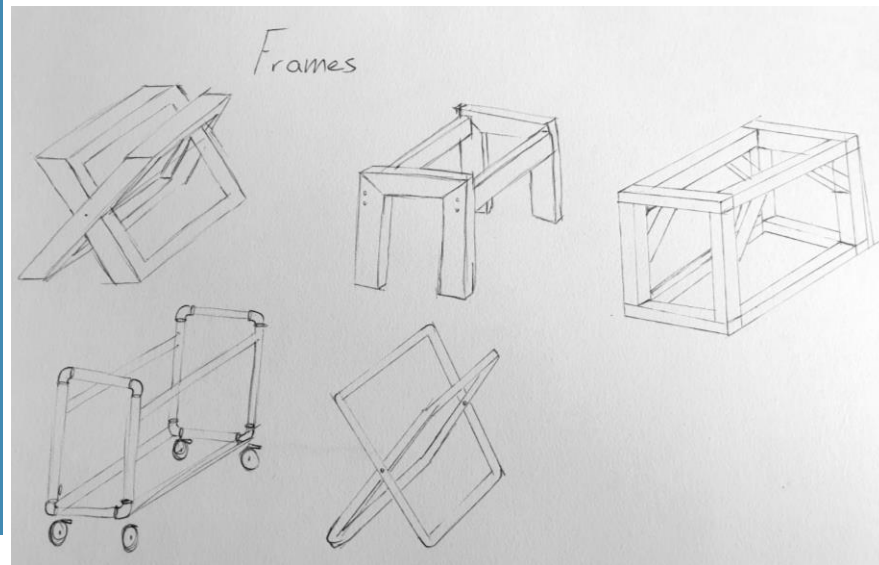
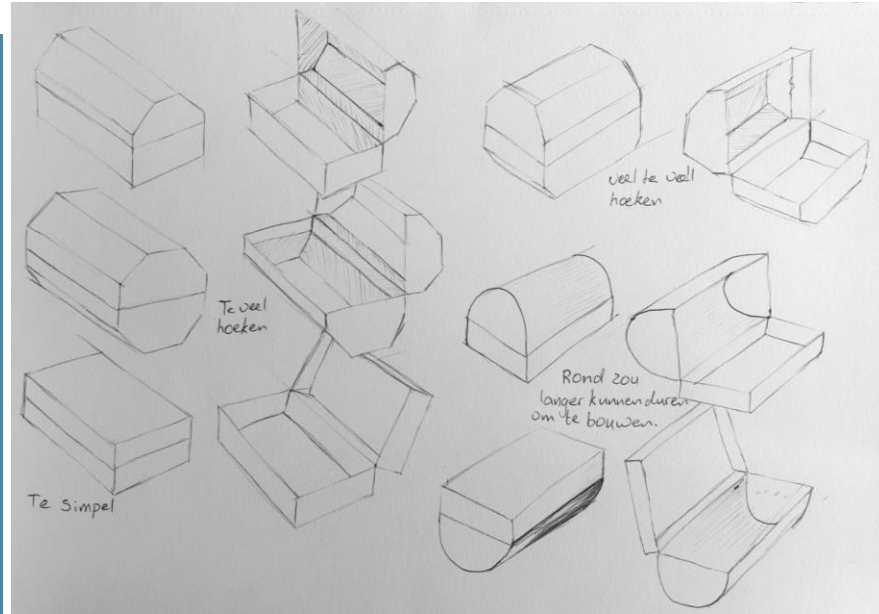
- Volledig door de helft gaan.
- Voor een kwart open kunnen.
- Voor een kwart open gaan, maar waarvan de zijkanten wel dicht blijven.
- Dan is er nog een zelfde soort BBQ als de vorige, maar dan met een extra compartiment aan de zijkant.

Daarnaast heb je de wat hoekige BBQ's en deze lijken allemaal nog al veel op elkaar, vooral het onderstel is redelijk gelijk. Het grote verschil zit in de bovenkant en de deksels die er op zitten, dus dit is iets waarmee ik aan de slag zal gaan.

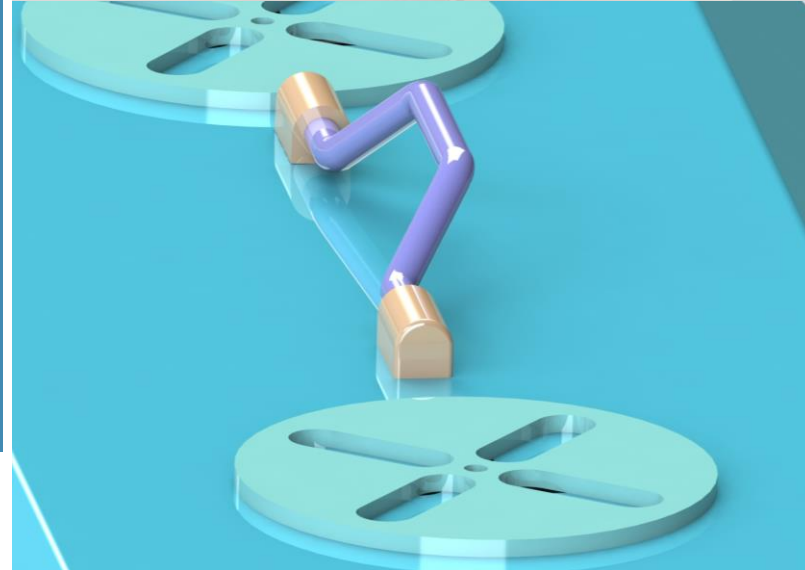
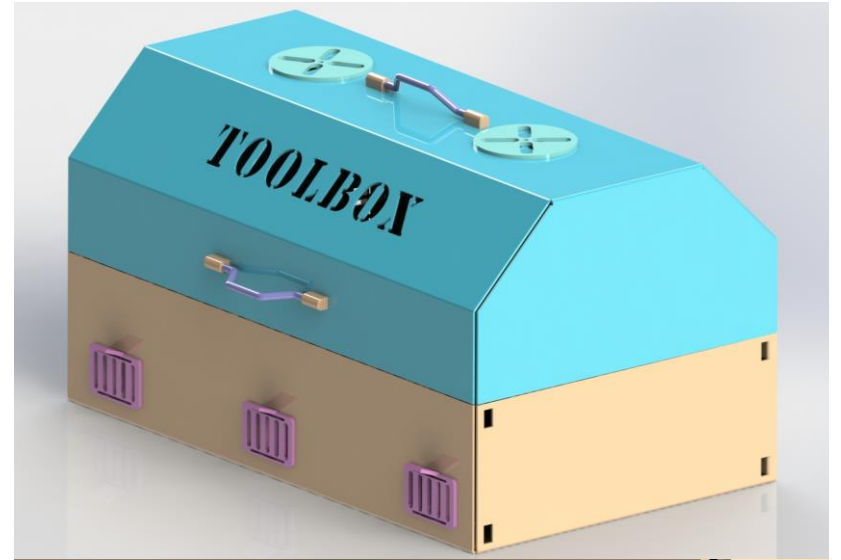
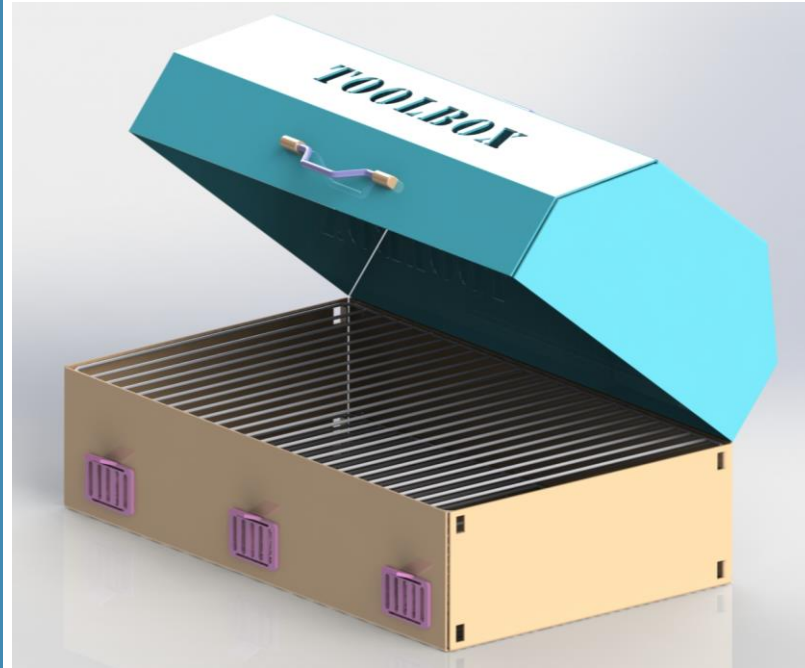
De BBQ moet degelijk en rijk voelen, maar ook mooi staan in de achtertuin en geen doorn in het oog zijn. De rechtsonderste foto is iets wat mij interessant lijkt en heeft mij ook gelijk geïnspireerd om werk bladen aan de zijkant te maken. Dit is handig om gerechten op te snijden, maar ook om gereedschap of vlees naar te leggen.

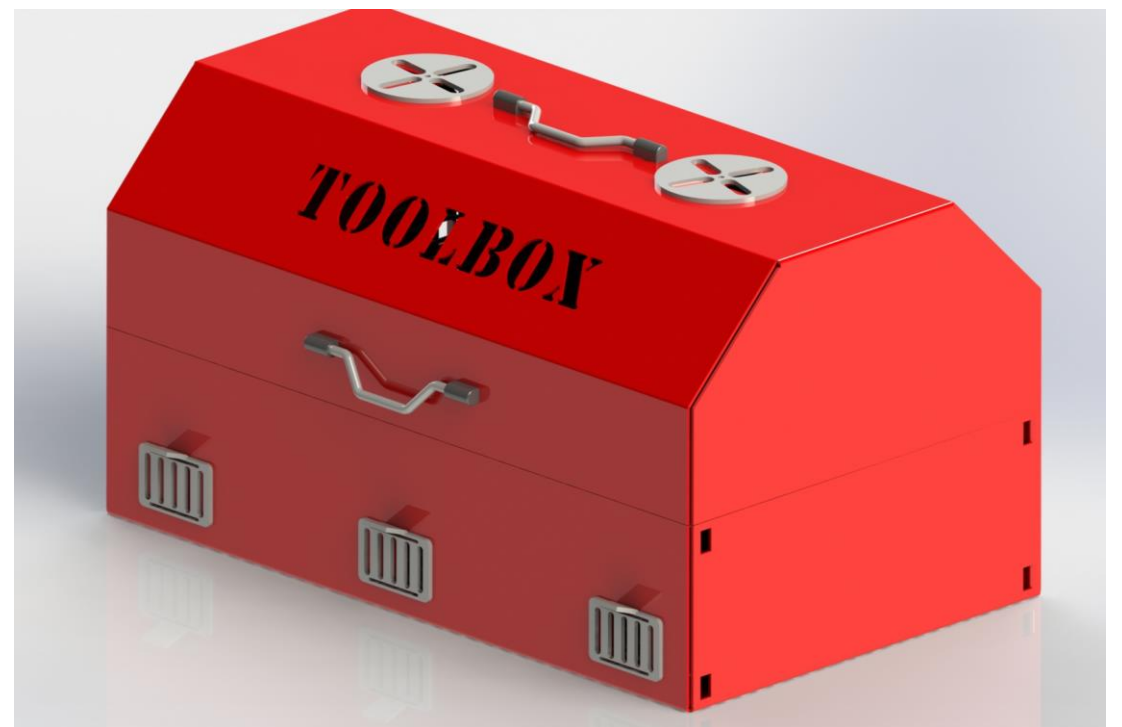
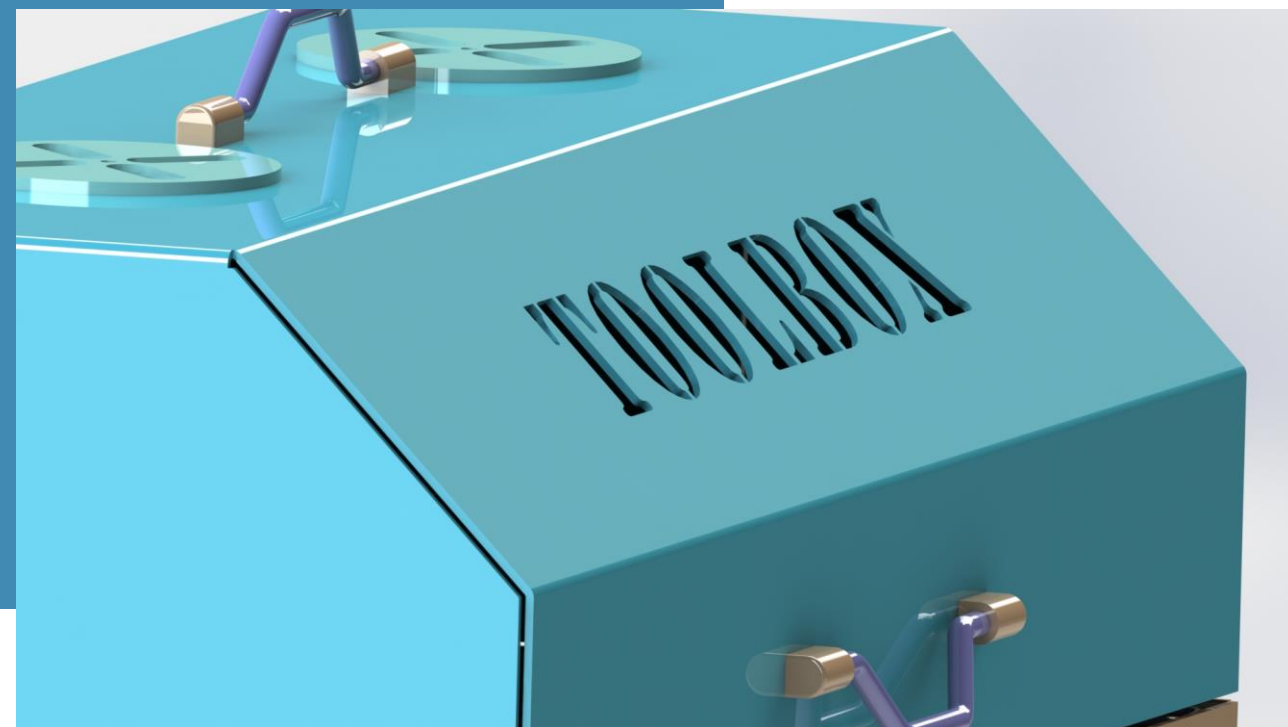
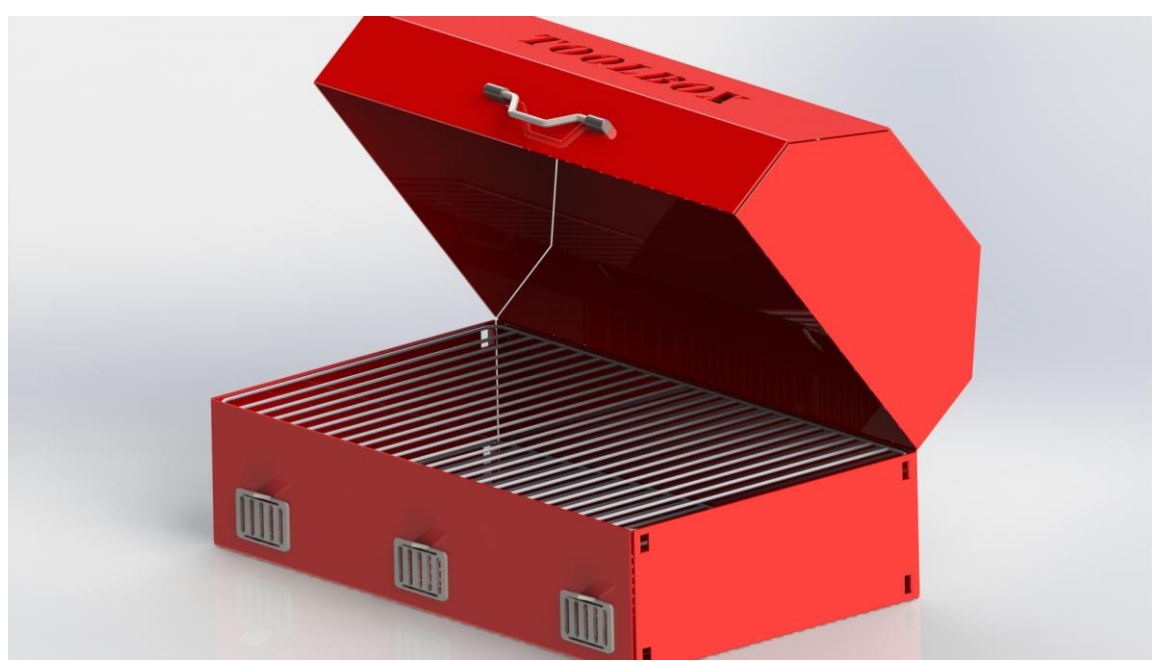
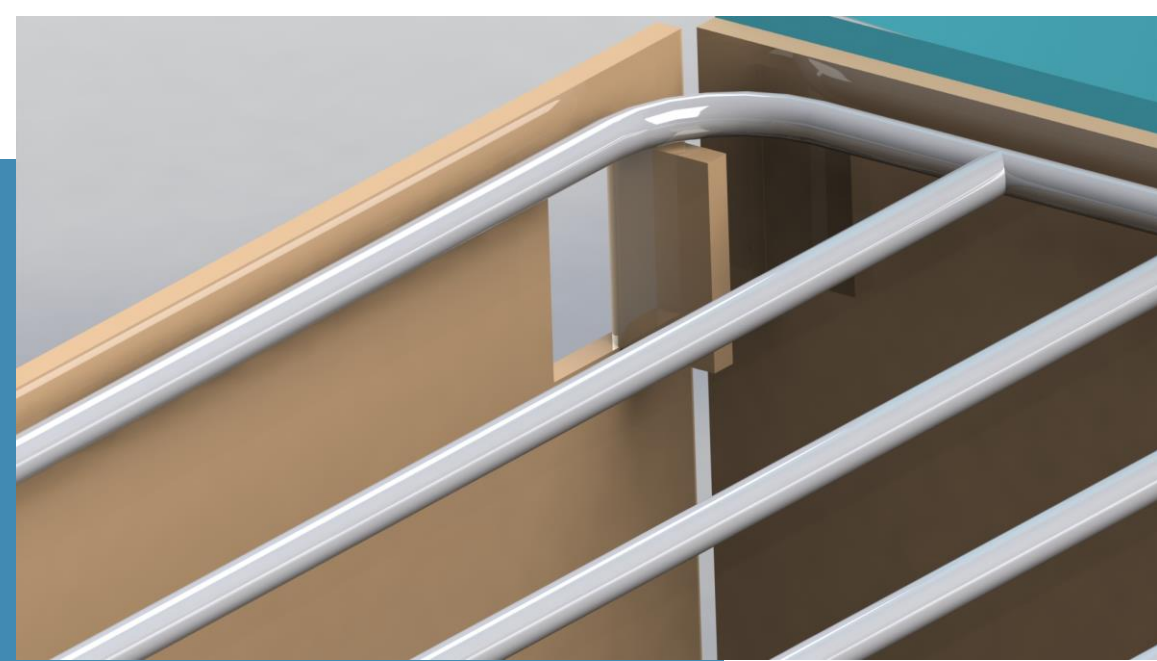


Ideefase



Spuugmodellen en concepten





Prototype

